

*Werte sicher deponieren.*



© Wertheim 09/2008

---

## **Allgemeines**

Wertheim-Mietfächer werden in Blöcken gefertigt und vor Ort zu Anlagen montiert. Die Mietfachblöcke eignen sich sowohl für Wandverbauungen als auch für freistehende Gruppierungen. Die Anlagen können durch verschiedene Fachhöhen für jeden Anwendungsfall optimal gestaltet werden. Die fertig montierte Anlage präsentiert sich als einheitliches Ganzes.

## **Sperren**

Der Lieferumfang erstreckt sich von den herkömmlichen händischen Doppelsperren (Bankmitarbeiter und Kunde) über elektronische Fernsperren bis hin zu Selbstbedienungs-Anlagen. Zur Unterstützung der organisatorischen und administrativen Abläufe, im Zusammenhang mit der Vermietung der Mietfächer, dient das von Wertheim entwickelte Softwarepaket „Safe-Service“.

## **Oberflächen**

Die Oberflächen sind standardmäßig in Alu Natur. Die Fachnummern sind graviert. Färbige Oberflächen auf Anfrage.

## **Service**

Wertheim bietet ständige Erreichbarkeit unter der Service-Hotline: ++43 (0)1 / 604 91 66 - 300. Kompetente Auskünfte, schnellste Reaktionszeiten und bestens geschulte Servicetechniker sichern reibungslose Wartungen und Serviceleistungen.

## **Garantie**

Wertheim-Kundenmietfachanlagen haben eine Garantie von 2 Jahren (ausgenommen Elektronik-Bauteile). Sollte trotz Qualitätssicherung unser Produkt innerhalb dieser Zeit einen Defekt aufweisen, wird dieser an Ort und Stelle kostenlos behoben.

## KUNDENMIETFACHANLAGEN

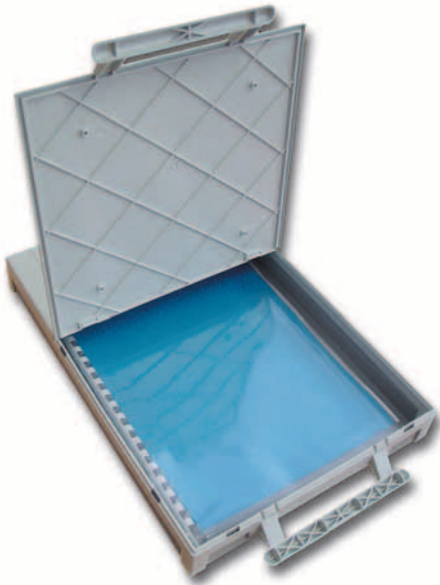
■ Mietfächer – Übersicht .....	Seite 4
■ Elektronische Mietfachsteuerung .....	Seite 6
■ Verwaltung .....	Seite 7
■ Zutrittskontrolle .....	Seite 8
■ Ausführungsbeispiele .....	Seite 9



## ■ MIETFÄCHER

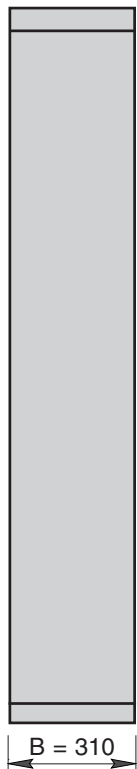
### Standardausführung

- Sperre:** Jedes Fachschloss ist mit einer Doppelsperre ausgestattet.  
Eine für die gesamte Anlage einheitliche Banksperre (Kontrollsperr) und eine für jedes Fachtürchen unikate Mietersperre.
- Schloss:** Magnetschloss oder Einbauhalbzylinderschloss (mechanisch / elektronisch).
- Schlüssel:** Zu jeder Anlage 2 Bankschlüssel und 2 Schlüssel für die unikate Sperre jedes einzelnen Faches.
- Oberfläche:** Alu natur, Fachnummern graviert.



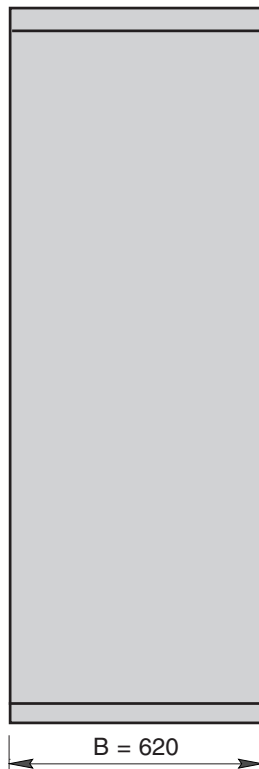
*Wertheim-Safekassetten  
auch für die Unterbringung von DIN-Mappen und -Umschlägen  
(Format DIN C4) geeignet!*

**Normalblock**



Blende 80 mm hoch, Sockel 80 mm hoch

**Kofferblock**





## ■ ELEKTRONISCHE MIETFACHSTEUERUNG

Elektronische Mietfächer werden in gleicher Ausführung und Größe wie mechanische Mietfächer gefertigt. Die elektronische Mietfachsteuerung bietet für die Vermietung von Mietfächern ein Leistungspaket, das allen technischen, administrativen und sicherheitsorientierten Anforderungen gerecht wird.

### Standardausführung

- Sperre:** Jedes Fachschloss ist mit einer Doppelsperre ausgestattet. Eine für jedes Fachtürchen unikate Mietersperre und eine elektrisch fernentriegelbare Banksperre.
- Schloss:** Mietfachschloss mit Einbauhalbzylinder und elektrisch entriegelbarer Banksperre (SSE 120).
- Schlüssel:** Zu jeder Anlage 2 Bankschlüssel (mechanische Notsperre) und 2 Kundenschlüssel für die unikate Sperre jedes einzelnen Faches.
- Steuerung:** Die von Wertheim entwickelten Elektronikkomponenten übernehmen die Aufgaben der permanenten Mietfachüberwachung und der Mietfachsteuerung, die es ermöglicht, die dem Geldinstitut obliegende Banksperre vom PC aus zu bedienen.
- Oberfläche:** Alu natur, Fachnummern graviert.



### Vorteile des Mietfachschlosses SSE 120

**Austausch:** Die Kundensperre kann durch den Einsatz eines neuen Zylinders sehr leicht ausgetauscht werden.

**Sperrenänderung:** Die Änderung der Kundensperre erfolgt ohne Tausch des gesamten Schlosses. Banksperre und Elektronik bleiben in Funktion.

**Notöffnung:** Dieser Vorgang erfolgt ebenso ohne Zerstörung des Gesamtschlosses.

**Schließsystem:** Der Kundenzyylinder könnte dem Fachmieter verkauft werden bzw. von ihm selbst beigestellt werden. Damit entfällt die Schlüsselkaution, deren Verwaltung sowie die Schlüsselregistrierung. Die Banknotsperre kann in das Schließsystem der Bankstelle integriert werden.

**Vielfalt:** Das genormte Profil erlaubt den Einsatz der verschiedensten Erzeugnisse und Systeme wie z.B.: Zylinder-, Magnet- oder Wendeschlüssel.

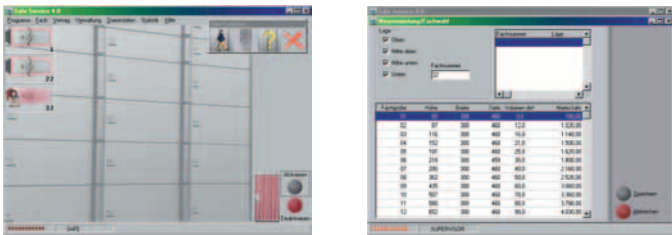
**Wirtschaftlichkeit:** Die Unabhängigkeit vom Hersteller der Sperreinsätze kann entscheidende Preisvorteile bringen.

**Innovation:** Wertheim geht davon aus, dass das millionenfach eingesetzte Hahnprofil immer die Basis für weltweite Weiterentwicklungen sein wird und damit das Wertheim-Schloss als zukunftsorientierte Investition anzusehen ist.



## ■ SAFE-SERVICE

Safe-Service, die von Wertheim entwickelte Verwaltungssoftware, bietet eine komfortable Abwicklung aller Vorgänge rund um die Mietfachverwaltung. Die Fachvermietung erfolgt übersichtlich in logisch geprüften Schritten und ermöglicht die Erstellung von Mietverträgen, Vollmachten und Abrechnungen. Safe-Service bietet durch die Einbeziehung der Umfeldorganisationen, wie die Verrechnung der Mietfächer, die Evidenzhaltung von Schlüsselkautionen und die Verwaltung offener Safemieten ein abgerundetes Leistungspaket.



Verwaltungssoftware „Safe-Service“

### Allgemeine Funktionen

Das Verwaltungsprogramm „Safe-Service 5.0“ beinhaltet die volle Funktionalität der Versionen 3.0, 3.5, 4.0 wie

- Kundendatenverwaltung inkl. automatischem Ausdruck von Dokumenten (Mietvertrag, Safevollmacht, Erstrechnung, Unterschriftsprobenblatt)
- Stammdatenverwaltung
- Automatische Abbuchung für Abbucher
- Folgeverrechnung
- Mahnwesen
- Protokollierung von allen, das Kundenmietfach betreffende Daten (Zutritt, Vertragsänderung, Fachauflösung, usw.)
- Umfangreiche Statistikfunktionen
- Elektronische Erfassung von Unterschriften (Scanner erforderlich)
- Scannen und Anzeigen von Bilddaten aus den Legitimationsdokumenten möglich (Scanner erforderlich)
- Automatische Folgeverrechnung und Mahnwesen inkl. automatischer Abbuchung für Abbucher per Datenträger im neuen Edifact V3-Format (internationaler Standard für Geldtransaktionen)
- Menüpunkt Kundenbestand:
  - Gesamtübersicht aller Fächer inkl. detaillierter Informationen der jeweiligen Verrechnungsdaten u. Mieter
- Menüpunkt Mahnwesen:
  - Erinnerungsschreiben mit oder ohne Vergebühung zusätzlich zu den 3 Mahnungen
  - Ausdruck einer Liste aller Buchungen für ein bestimmtes Fach möglich
- Menüpunkt Statistik:
  - Detaillierte und getrennte Auflistung von Einnahmen durch Neuvermietung, Folgeverrechnung sowie Auflösung eines Safefaches
- Mehrsprachig (optional erhältlich)



### Technische Neuerungen

- Angepasst an die neue Gesetzeslage in Österreich (Änderung des Umsatzsteuergesetzes)
  - Jede Rechnung hat eine eindeutige Nummer
  - Auf jeder Rechnung ist die ATU Nummer der Bank
- Zahlreiche Abläufe im Hinblick auf die Produktivitätssteigerung implementiert
  - Vereinfachte Abhandlung der Folgeverrechnung
  - Verbesserte Behandlung der Zusatzversicherung
  - Noch bessere Unterstützung der Geschäftsfälle durch neue Mieterkategorien wie: Wirtschaftl. Berechtigter / Pflegung
- Detaillierte Beschreibung der Systemeigenschaften
- Übersichtliche Anzeige der Fingermusterqualität
- Noch detailliertere Beschreibung der Statistik
  - Differenzierte Anzeige von Schalter- und SB-Zutritten
  - Anzeige und Ausdruck aller freien Fächer der Anlage
  - Anzeige und Ausdruck aller ausgegebenen Schlüssel, inkl. Unterscheidung mit oder ohne Kautionsberechnung der Gesamtsumme aller Schlüsselkautionen
- Ausdruck der Fachzustände aller Fächer möglich
- Übersiedlung von Fächern möglich
- Angepasst an aktuelle Anforderungen
  - Erfassung der IBAN Nummer der Bank
  - Erfassung der Email Adresse des Sachbearbeiters
  - Unterstützung der MSSQL/MSDE Datenbank
  - Verbesserung der Netzwerkfähigkeit
  - Verbesserte grafische Oberfläche
  - Problemlose Unterstützung von neuen Softwaretreibern

## ■ ZUTRITTS-TERMINALS

Für den SB-Betrieb von Kundenmietfachanlagen setzt Wertheim Fingerprint- bzw. Kartenlesegeräte (Magnetkarte, Legic oder Mifare) ein, die höchste Sicherheit für Zutrittskontroll-Anwendungen garantieren und in Verbindung mit der Verwaltungssoftware „Safe-Service“ eingesetzt werden. Das offene System lässt eine individuelle Anwendung des SB-Betriebes zu.

Die Registrierung von Mietfachkunden ist schnell, einfach und benötigt keine Spezialkenntnisse. Registrierte Mietfachkunden werden in weniger als einer Sekunde identifiziert. Die Freigabe des Mietfachzutrittes erfolgt nach einer erfolgreichen Identifikation durch das System.

*Zutrittskontrolle Fingerprint-Terminal*



*Zutrittskontrolle Kartenlesegerät (Magnetkarte, Legic oder Mifare)*



## ■ AUSFÜHRUNGSBEISPIELE









